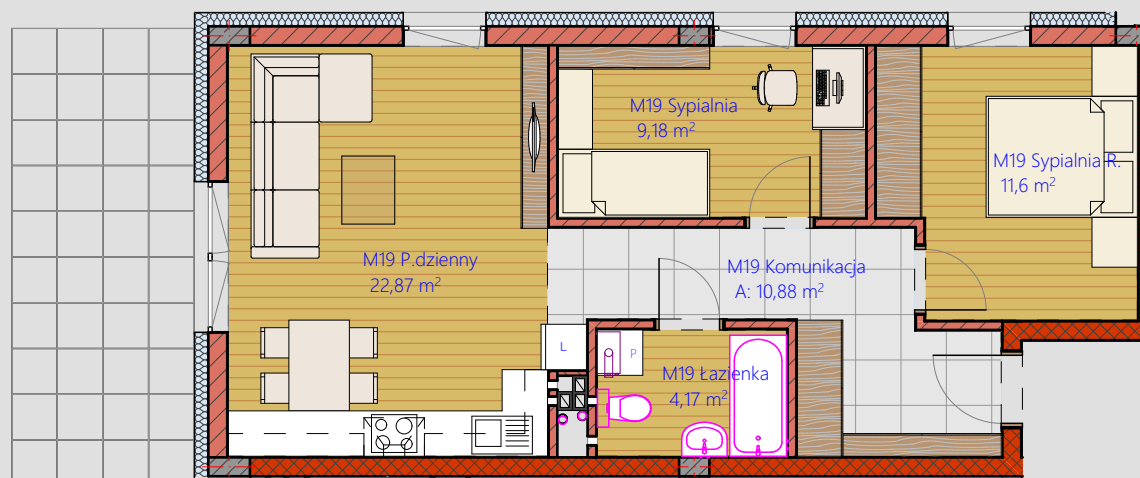
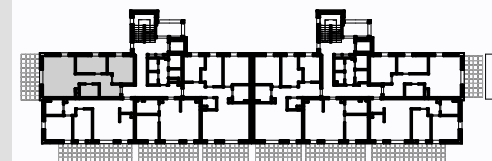


Budynek Wielorodzinny ul. Mazowiecka

Parter

M.19.



| | |
|--------------|----------------------|
| Komunikacja | 10,88 |
| Łazienka | 4,17 |
| P.dzienny | 22,87 |
| Sypialnia | 9,18 |
| Sypialnia R. | 11,60 |
| | 58,70 m ² |

Wojciech Bajda Firma Budowlana "WB"
ul. OŁAWSKA 6 42-221 CZĘSTOCHOWA
tel. 34 366 66 31, 34 366 66 32
www.bajda.pl

PRACOWNIA ARCHITEKTURY ARTUR
LEWAŃSKI
42-221 CZĘSTOCHOWA UL. OŁAWSKA 6
tel. 501 598 887 www.pracownia-lewanski.pl

42-221 Częstochowa ulica Mazowiecka - klatka II